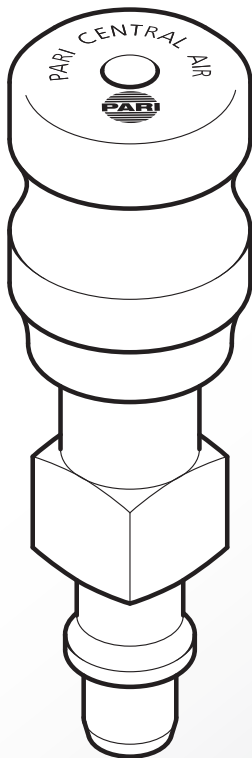




PARI CENTRAL



CE 0123

Руководство по эксплуатации



Перед первым использованием следует полностью и внимательно прочесть настоящее руководство по эксплуатации. Руководство по эксплуатации должно быть сохранено в надёжном месте.

Опасные ситуации при несоблюдении указаний руководства по эксплуатации:

Несоблюдение указаний руководства по эксплуатации может привести к опасным ситуациям для людей и изделия. В частности, несоблюдение указаний может привести, например, к следующим опасным ситуациям:

- отказ важных функций изделия, что ведет к неэффективному лечению;
- опасности для людей вследствие механических или иных воздействий любого вида и с любыми последствиями.

Содержание

1	Комплект поставки	5
2	Важные указания	6
3	Назначение	7
4	Ввод в эксплуатацию	8
5	Чистка.....	9
6	Утилизация	10
7	Технические характеристики	10
8	Транспортировка и хранение	13
9	Поиск неисправностей.....	13
10	Условия гарантии.....	15
11	Пояснения к символам	16
12	Запасные части и аксессуары	16

1 Комплект поставки

Убедитесь в полном наличии следующих компонентов в комплекте поставки PARI CENTRAL. В противном случае необходимо немедленно известить дилера, у которого был приобретен PARI CENTRAL.



а) Рисунок: PARI CENTRAL AIR, DIN 13260-2. Рисунок является только примером и может отличаться от приобретенной версии изделия.

2 Важные указания

Необходимым условием для использования PARI CENTRAL является соответствие конструкции соединений системы центрального газоснабжения (ZV) соответствующему стандарту (например, DIN 13260-2, SS 87 524 30 или NF S90-116).

PARI CENTRAL предназначен только для применения в комбинации с соединительным шлангом PARI и другим совместимым дополнительным оснащением PARI.



- Не разрешается обрабатывать PARI CENTRAL O2 смазочными материалами, смазками и маслами любого вида.
- После каждой процедуры необходимо отсоединять PARI CENTRAL от системы центрального газоснабжения (ZV) и передавать на хранение в недоступное для пациента место.
- Подсоединение, отсоединение и применение PARI CENTRAL должно выполняться только обученным или медицинским квалифицированным персоналом.
- Любое использование PARI CENTRAL предполагает наличие точных знаний и соблюдения настоящего руководства по эксплуатации. В случае не соответствующего назначению применения ответственность за правильную работу PARI CENTRAL всегда несет эксплуатирующее лицо. Кроме того, компания PARI GmbH не несет никакой ответственности в случае изменения конструкции PARI CENTRAL.



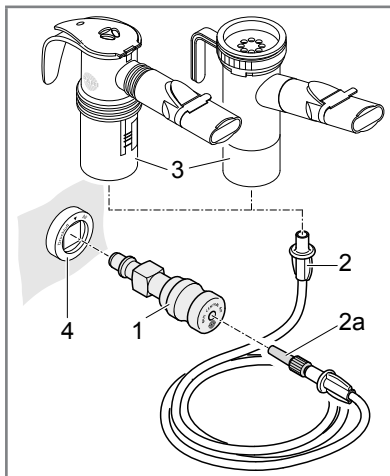
- Необходимо проследить за тем, чтобы шланг не был перегнут, так как вследствие этого пациенты, получающие O₂, могут страдать от нехватки данного газа.

3 Назначение

PARI CENTRAL является заборным арматурным элементом для подсоединения к трубопроводной системе медицинских газов в больнице или врачебном кабинете. Он уменьшает давление и поток газа.

К PARI CENTRAL с помощью соединительного шланга PARI CENTRAL можно подсоединять все распылители PARI (за исключением PARI LC PLUS UNIVERSAL). Во время эксплуатации PARI CENTRAL обеспечивает подачу газа с требуемым рабочем давлением в распылитель PARI.

4 Ввод в эксплуатацию



Порядок ввода в эксплуатацию PARI CENTRAL:

- вставьте PARI CENTRAL (1) в предусмотренное для него соединительное гнездо (4) системы центрального газоснабжения (ZV).
- Подсоедините соединительный шланг (2) к распылителю PARI (3) и убедитесь в том, что он прочно подсоединен к распылителю.

- Начните ингаляцию, вставив соединительный шланг PARI (2) с адаптером (2a) в PARI CENTRAL. Во время вставки немного поверните адаптер, чтобы соединительный шланг лучше зафиксировался. При этом в PARI CENTRAL открывается клапан.

После завершения процедуры выньте соединительный шланг из PARI CENTRAL, немного повернув при этом шланг. При этом прекращается подача воздуха или кислорода в распылитель.



Внимательно и полностью прочитайте руководство по эксплуатации распылителя и используйте его в соответствии с содержащимися в руководстве указаниями.

5 Чистка

Протрите наружную поверхность PARI CENTRAL влажной тканевой салфеткой.



Категорически запрещается погружать PARI CENTRAL в воду или стерилизовать его.

Уход за соединительным шлангом

Прочитайте гигиенические инструкции в руководстве по эксплуатации распылителя PARI и соблюдайте их.

6 Утилизация

PARI CENTRAL запрещается утилизировать вместе с бытовым мусором. Необходимо соблюдать соответствующие специфические для конкретной страны правила утилизации отходов (например, утилизация отходов в местном самоуправлении или в торговле).

Замкнутый цикл материала помогает сокращать потребление сырья и защищать окружающую среду.

7 Технические характеристики

Заборный арматурный элемент PARI CENTRAL AIR (DIN 13260-2)

Арт. №: 058G1100

Входное давление:	500 кПа (3,6–5,5 бар)
Выходное/рабочее давление:	160 кПа (0,8–2,0 бар), измерено с эталонным соплом PARI
Размеры:	Длина: 86 мм
	Диаметр: 26 мм
	Вес: 67 г

**Заборный арматурный элемент PARI CENTRAL O2
(DIN 13260-2)**

Арт. №: 058G1200

Входное давление:	500 кПа (3,6–5,5 бар)
Выходное/рабочее давление:	160 кПа (0,8–2,0 бар), измерено с эталонным соплом PARI
Размеры:	Длина: 86 мм Диаметр: 26 мм Вес: 67 г

**Заборный арматурный элемент PARI CENTRAL AIR
(SS 87 524 30)**

Арт. №: 058G1110

Входное давление:	500 кПа (3,6–5,5 бар)
Выходное/рабочее давление:	160 кПа (0,8–2,0 бар), измерено с эталонным соплом PARI
Размеры:	Длина: 99 мм Диаметр: 26 мм Вес: 80 г

**Заборный арматурный элемент PARI CENTRAL O2
(SS 87 524 30)**

Арт. №: 058G1210

Входное давление:	500 кПа (3,6–5,5 бар)
Выходное/рабочее давление:	160 кПа (0,8–2,0 бар), измерено с эталонным соплом PARI
Размеры:	Длина: 99 мм Диаметр: 26 мм Вес: 78 г

**Заборный арматурный элемент PARI CENTRAL AIR
(NF S90-116)**

Арт. №: 058G1130

Входное давление:	500 кПа (3,6–5,5 бар)
Выходное/рабочее давление:	160 кПа (0,8–2,0 бар), измерено с эталонным соплом PARI
Размеры:	Длина: 100 мм Диаметр: 36 мм / 26 мм Вес: 158 г

**Заборный арматурный элемент PARI CENTRAL O2
(NF S90-116)**

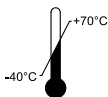
Арт. №: 058G1230

Входное давление:	500 кПа (3,6–5,5 бар)
Выходное/рабочее давление:	160 кПа (0,8–2,0 бар), измерено с эталонным соплом PARI
Размеры:	Длина: 100 мм Диаметр: 36 мм / 26 мм Вес: 158 г

8 Транспортировка и хранение



- Не хранить во влажных помещениях и не перевозить их вместе с влажными предметами.
- При хранении и транспортировке защищать от длительного прямого воздействия солнечных лучей.



Температура окружающей среды: $-40...+70^{\circ}\text{C}$

RH
10% - 95%

Относительная влажность воздуха: 10...95 %
(без образования конденсата)

P
500hPa-1060hPa

Атмосферное давление: 500...1060 гПа

9 Поиск неисправностей

PARI CENTRAL не содержит детали, которые могут быть отремонтированы самим пользователем. При возникновении неисправностей необходимо соблюдать следующие указания.



В случае неисправности необходимо немедленно вынуть PARI CENTRAL из системы центрального газоснабжения (ZV).

Проблема	Решение
<p>После вставки в ZV из PARI CENTRAL выходит воздух или кислород (явно слышимый шум и (или) чувствительный поток газа), хотя шланг еще не был вставлен.</p>	<p>Категорически запрещается использовать PARI CENTRAL! Отправьте PARI CENTRAL в сервисную службу компании PARI GmbH!</p>
<p>Через распылитель не проходит воздух или кислород, хот шланг плотно подсоединен.</p>	<ul style="list-style-type: none"> • Отсоедините шланг от распылителя. • Проверьте, выходит ли воздух или кислород из конца шланга (шум и (или) чувствительный поток). <p>Если воздух или кислород выходит: Распылитель неисправен. Для получения информации о возможных причинах и методах их устранения см. руководство по эксплуатации PARI.</p> <p>Если воздух или кислород не выходит: PARI CENTRAL неисправен. Отправьте PARI CENTRAL в сервисную службу компании PARI GmbH.</p>

10 Условия гарантии

Во время гарантийного срока (1 год) дефекты производства и материалов бесплатно устраняются нами или нашей сервисной службой. Право на расторжение договора из-за дефектов, снижение цены или односторонний отказ от договора не действует. Данная гарантия не распространяется на дефекты, возникшие вследствие ненадлежащего использования изделия. Данная гарантия аннулируется при попытке вмешательства в конструкцию изделия не уполномоченными на это организациями. В рамках гарантии не предоставляется компенсация косвенного или прямого ущерба.

При наличии рекламации принесите PARI CENTRAL специализированному дилеру или отправьте его нам в оригинальной упаковке и с оплаченной пересылкой, а также с гарантийным талоном, на котором имеется печать специализированного дилера.

Гарантия не распространяется на изнашиваемые детали.


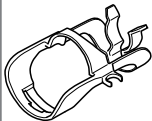
Отсчет гарантийного срока начинается с даты покупки.

11 Пояснения к символам



- Внимание, соблюдать руководство по эксплуатации
- Предупреждение

12 Запасные части и аксессуары

	Описание	Арт. №
	Соединительный шланг для системы сжатого воздуха (2,1 м)	041G4550
	Зажим PARI CENTRAL 5 шт. в упаковке	058G2001

Производитель оставляет за собой право на технические изменения.

Патенты в стране производства и за рубежом.

Для получения информации о продукте обращайтесь в сервисный центр:

Тел.: +49 (0)8151-279 220

Состояние информации: август 2010 г.

Гарантийный талон для PARI CENTRAL

Bar code label

Прибор №
Appliance No.

Мы предоставляем 1 год гарантии на данный прибор. Отсчет гарантийного срока начинается с даты покупки.

Подтверждение покупки:

Данное устройство с вышеуказанным номером продано нами в оригинальной упаковке.

Дата покупки

Печать и подпись торговой организации



Spezialisten für effektive Inhalation



PARI GmbH

Moosstrasse 3 • 82319 Starnberg • Германия

Тел.: +49 (0)8151-279 0 • Факс: +49 (0)8151-279 101

Эл. почта: info@pari.de • www.pari.de